


**ZOZNAM FUNKČNÝCH A PRIESTOROVO HOMOGÉNNÝCH JEDNOTIEK, PRE KTORÉ PLATIA BLIŽŠIE ŠPECIFIKOVANÉ PODMIENKY A REGULATÍVY**

- A1** NOVÁ ZÁSTAVBA IBV Z IZOLOVANÝCH RODINNÝCH DOMOV
- B1** NOVÁ PLOŠNÁ ZÁSTAVBA IBV Z IZOLOVANÝCH RODINNÝCH DOMOV
- C** EXISTUJÚCA OBYTNÁ ZÁSTAVBA
- D** PLOCHA IHRISKA
- E** PLOCHA OBEČNÉHO ŠPORTOVO-REKREAÉNEHO AREÁLU
-  PLOCHY REKREAÉNYCH ZARIADENÍ V CR
- G** NEURBANIZOVANÁ POĽNOHOSPODÁRSKA KRAJINA
- H** NEURBANIZOVANÁ KRAJINA - PLOCHY LPF

**ZOZNAM RIEŠENÝCH LOKALÍT**

- 1.1** Lokalita Bóry
- 1.2** Lokalita Záhumnie
- 1.3** Lokalita Pod cestou
- 1.4** Komunikácia do lokality Farské

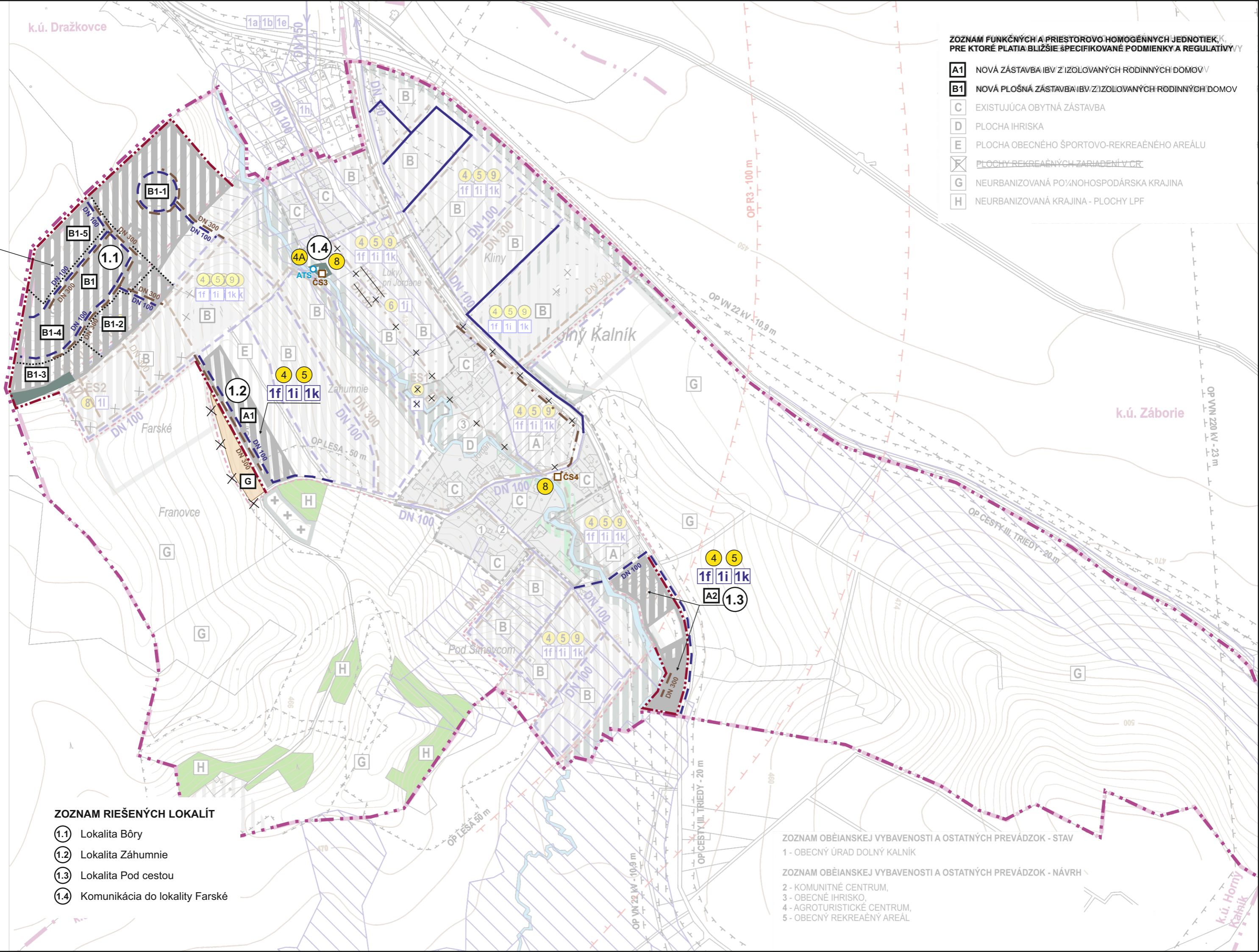
**ZOZNAM OBĚANSKEJ VYBAVENOSTI A OSTATNÝCH PREVÁDZOK - STAV**

- 1 - OBEČNÝ ÚRAD DOLNÝ KALNÍK

**ZOZNAM OBĚANSKEJ VYBAVENOSTI A OSTATNÝCH PREVÁDZOK - NÁVRH**

- 2 - KOMUNITNÉ CENTRUM,
- 3 - OBEČNÉ IHRISKO,
- 4 - AGROTURISTICKÉ CENTRUM,
- 5 - OBEČNÝ REKREAÉNY AREÁL

4 5  
1f 1i 1k



k.ú. Dražkovce

k.ú. Záborie

k.ú. Horný Kalník

HRANICA KATASTRÁLNEHO ÚZEMIA OBCE

HRANICA INTRAVILÁNU K 01.01.1990

HRANICA SKUTOČNE ZASTAVANÉHO ÚZEMIA

HRANICA OCHRANNÝCH PÁSIEM VŠETKÝCH DRUHOV

PLOCHY OBĚIANSKEJ VYBAVENOSTI

OBYTNÉ PLOCHY INDIVIDUÁLNEJ BYTOVEJ VÝSTAVBY

PLOCHY POĽNOHOSPODÁRSKÝCH DVOROV A FARIEM

PLOCHY REKREÁCIE A CESTOVNÉHO RUCHU

OBJEKTY A PLOCHY ŠPORTU A ŠPORTOVEJ VYBAVENOSTI

PLOCHY CINTORÍNOV

PLOCHY POĽNOHOSPODÁRSKEJ PÔDY - TTP

PLOCHY ZÁHRAD A OVOCNÝCH SADOV

PLOCHY VEREJNEJ ZELENE

PLOCHY LESOV

PLOCHY POĽNOHOSPODÁRSKEJ ORNEJ PÔDY

- pozn. časť navrhovanej plochy rekreácie a cr + E je zmenami a doplnkami č.2 vylúčená a ostáva súčasná funkcia G

VODNÉ TOKY A PLOCHY

MELIORÁCIE

VODOVOD

KANALIZÁCIA

KANALIZÁCIA - VÝTLAK

ČERPACIA STANICA ODPADOVÝCH VÔD

VEREJNOPROSPEŠNÉ STAVBY - VODNÉ HOSPODÁRSTVO

REGULATÍVY - VODNÉ HOSPODÁRSTVO

REGULATÍV VYMEDZENÉHO ÚZEMIA

AUTOMATICKÁ TLAKOVÁ STANICA VODOVODU

JAVY NA ZRUŠENIE, NEPLATNÉ ÚDAJE

ČÍSLO LOKALITY RIEŠENEJ V ZaD č.2

#### ZOZNAM VEREJNOPROSPEŠNÝCH STAVIEB - VODNÉ HOSPODÁRSTVO

- 4 ROZŠÍRENIE ROZVODNEJ SIETE VEREJNÉHO VODOVODU DN 100
- 5 ROZŠÍRENIE VEREJNEJ SPLAŠKOVEJ KANALIZÁCIE DN 300
- 6 VYBUDOVANIE TLAKOVEJ KANALIZÁCIE PROFILU DN 90
- 7 VYBUDOVANIE ĎERPACIEJ STANICE SPLAŠKOVÝCH ODPADOVÝCH VÔD ĚS 1
- 8 VYBUDOVANIE ČERPACIEJ STANICE ODPADOVÝCH VÔD ČS
- 9 ODVÁDZANIE VÔD Z POVRCHOVÉHO ODTOKU (RIGOLY) BLIŽŠIE NEŠPECIFIKOVANÉ
- 4A VYBUDOVANIE AUTOMATICKEJ TLAKOVEJ STANICE

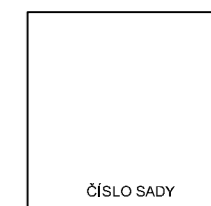
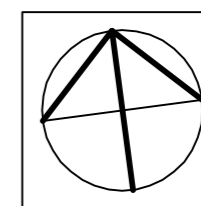
STAV NÁVRH VÝHLAD


# ÚPN-O DOLNÝ KALNÍK

## ZMENY A DOPLNKY č.2

#### ZÁSADY A REGULATÍVY UMIESTNENIA VEREJNÉHO TECHNICKÉHO VYBAVENIA ÚZEMIA V OBLASTI VODNÉHO HOSPODÁRSTVA

- 1a ZÁSOBOVANIE PITNOU VODOU REALIZOVANÉ ZO SKV MARTIN
- 1b ZÁSOBOVANIE PITNOU VODOU REALIZOVANÉ V II. TLAKOVOM PÁSME - DOTLÁEANÍM CEZ AT STANICU V K.Ú. DRAŽKOVCE
- 1c VYUŽÍVANIE VODNÝ ZDROJ LAZCE V NECPALSKEJ DOLINE S AKUMULÁCIU V EXISTUJÚCOM VDĽ JAHODNÍKY 2 x 1500 M3
- 1d REŠPEKTOVANIE PRÍVOD VODY Z VODOJEMU DN 700
- 1e REŠPEKTOVANIE PRÍVOD VODY DO OBCE DN 150
- 1f ROZŠÍRIŤ ROZVODNÚ SIET' VEREJNÉHO VODOVODU VO VÄZBE NA UVAŽOVANÝ ÚZEMNÝ ROZVOJ
- 1g REŠPEKTOVANIE DELENÝ SYSTÉM ODVÁDZANIA ODPADOVÝCH VÔD
- 1h REŠPEKTOVANIE VYBUDOVANÚ KANALIZÁCIU V OBCI
- 1i ODVÁDZANIE SPLAŠKOVÝCH VÔD REALIZOVAŤ DOBUDOVANÍM TLAKOVO - GRAVITAČNEJ KANALIZÁCIE S ČISTENÍM NA ČOV VRÚTKY
- 1j VYBUDOVANIE TLAKOVÚ KANALIZÁCIU PROFILU DN 90
- 1k ROZŠÍRIŤ SPLAŠKOVÚ KANALIZÁCIU V OBCI VO VÄZBE NA UVAŽOVANÝ ÚZEMNÝ ROZVOJ PROFILU DN 300
- 1l VYBUDOVANIE ĎERPACIE STANICE ĚS 1 A ĚS 2
- 1m POVRCHOVÝ ODTOK RIEŠENIE VSAKOVANÍM, RESP. ODVÁDZANÍM RIGOLMI DO MIESTNYCH TOKOV



ČÍSLO SADY

OBSTARÁVATEĽ <b>OBEC DOLNÝ KALNÍK</b>					
MIERKA <b>1: 5 000</b>	NÁZOV DOKUMENTÁCIE <b>ÚZEMNÝ PLÁN OBCE DOLNÝ KALNÍK</b>				Č. VÝKRESU <b>4</b>
STUPEŇ ÚPD <b>ZMENY A DOPLNKY č. 2</b>	<b>VÝKRES RIEŠENIA VEREJNÉHO TECHNICKÉHO VYBAVENIA VODNÉ HOSPODÁRSTVO</b>				
DÁTUM <b>10/2025</b>	SPRACOVATEĽ : <b>ZARTIX s.r.o.</b>	HL.RIEŠITEĽ : <b>Ing. arch. Eleonóra Hejzlarová, AA 1629 SKA</b>	AUTOR VÝKRESU : <b>Dávid Sebastián Hejzlar</b>		
URBANIZMUS	DOPRAVA	VODNÉ HOSPODÁRSTVO	ENERGETIKA	OPaK	PP
ZODP. PROJEKTANT Ing. arch. E. Hejzlarová	ZODP. PROJEKTANT Ing. Iveta Kolenčíková	ZODP. PROJEKTANT Ing. Darina Kolenčíková	ZODP. PROJEKTANT Ing. Lukáš Stránsky	ZODP. PROJEKTANT Ing. arch. E. Hejzlarová	ZODP. PROJEKTANT Ing. arch. E. Hejzlarová