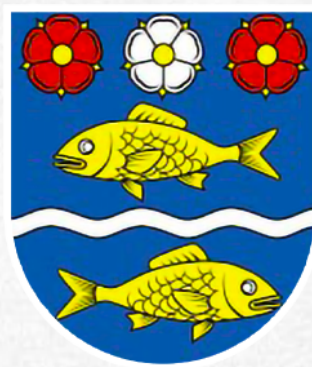




 ***Triedenie
kuchynského
odpadu***



**DOLNÝ
KALNÍK**



Triedenie a zber kuchynského odpadu z domácností

Obyvatelia obce Dolný Kalník môžu odovzdať kuchynský odpad na určené zberné miesta, kde sú umiestnené a **označené 120 litrové nádoby**. Do označených nádob môžu obyvatelia odovzdávať kuchynský odpad ideálne BEZ akýchkoľvek obalov (plast, sklo, sáčok, igelitka a pod.).



Odpad sa zbiera v domácnosti nasledovne:

- Do vlastných vedierok** alebo akejkol'vek umývateľnej nádoby. Z vedierka obyvateľ odpad vysype do označenej nádoby na kuchynský odpad, ktorá je umiestnená na vyhradenom stojisku.
- Do kompostovateľných (biodegradovateľných) sáčkov**, ktoré je možné zakúpiť u rôznych predajcov. Naplnený kompostovateľný sáčok vloží obyvateľ do nádoby na kuchynský odpad, ktorá je umiestnená na vyhradenom stojisku.

Čo patrí do nádoby na kuchynský odpad:



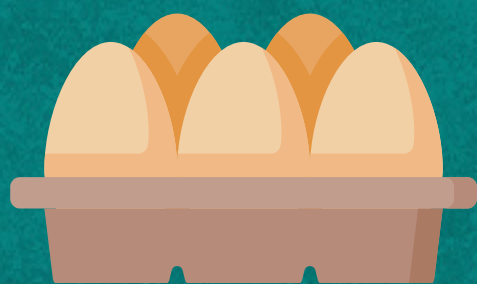
Zvyšky ovocia/
zeleniny a šupky



Pokazené alebo hnilé
ovocie/zelenina



Kávové
a čajové zvyšky



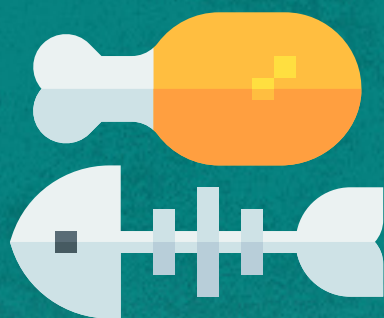
Vajcia a vaječné
škrupiny



Starý chlieb
a pečivo



Zvyšky jedál
(aj tekuté zložky)



Mäso, ryby, malé
kosti



Mliečne výrobky
(bez obalu)



Potraviny po záruke
(bez obalu)

Čo nepatrí do nádoby na kuchynský odpad:



Zelený odpad
zo záhrad



Zložky komunálneho
odpadu



Nebezpečný
odpad



Použitý
olej a tuk



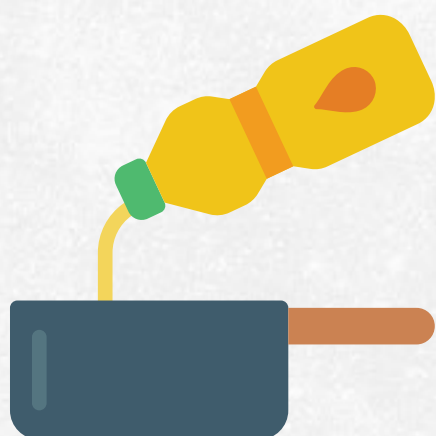
Plastové/igelitové
sáčky a tašky



Obaly z jedál
a potravín

Triedenie a zber použitých jedlých olejov a tukov z domácností

Obyvatelia obce Dolný Kalník môžu odovzdať použitý kuchynský olej a tuk na stanovené zberné miesta, kde sú umiestnené a **označené 120 litrové nádoby**, ktoré sú určené výlučne na zber použitých olejov a tukov.



Odovzdať sa môžu všetky druhy jedlých olejov a tukov (slnečnicový, repkový olej, palmový tuk, bravčová masť, oleje z nálevov potravín a pod.).

Použitý olej a tuk je potrebné prefiltrovať od hrubých nečistôt a naliať vychladený do čistej a suchej plastovej fľaše, ktorá je uzatvárateľná. Dôležité je, aby olej neobsahoval vodu, víno, strúhanku a rôzne zvyšky jedál.

Do nádoby NEPATRIA mazivá, motorové ani hydraulické oleje.

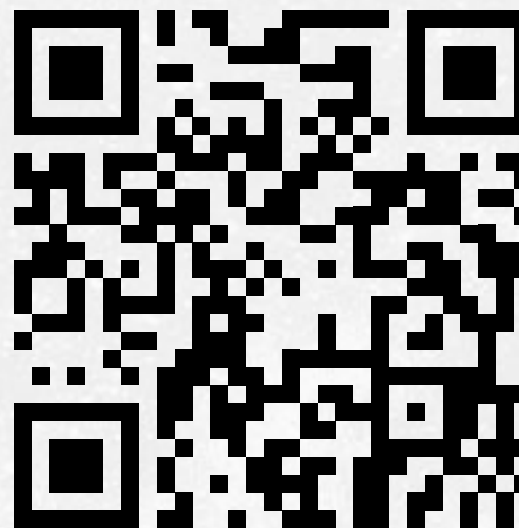
Umiestnenie zberných nádob na kuchynský odpad a použité jedlé oleje a tuky

- V lokalite Pod Farským pri RD č. 25
- Na hlavnej ceste do starej časti obce pri výjazde z lokality Klíny IV pri RD č.2
- V lokalite pod Šimovcom na moste

Frekvencia vývozu

- Kuchynský odpad : **1x týždenne**
- Prepálené oleje a tuky: **1x mesačne**

Zodpovedným triedením a odovzdaním biologicky rozložiteľného kuchynského odpadu môžete aj vy prispieť k zvýšeniu miery vytriedenosti vo vašej obci. Zároveň týmito krokmi pomáhate chrániť životné prostredie.



www.dolnykalnik.sk

O kuchynský odpad v našej obci sa stará firma

